

## BİYOLOJİ BÖLÜMÜ KOORDİNASYON KURULUNA

Ölçme ve Değerlendirme Kurulu, 2019-2020 eğitim ve öğretim yılı bahar dönemi öğrencileri için yapılan "öğrenci memnuniyet anketi" ile ilgili anket sonuçlarını 10.06.2020 tarihinde değerlendirmiş ve bu kapsamdaki durumlar ve ekte verilen grafikler, Koordinasyon Kuruluna iletmek üzere belirlemiştir.

1	HİÇ	4	ÇOK	6	EVET
2	AZ	5	OLDUKÇA ÇOK	7	HAYIR
3	ORTA				

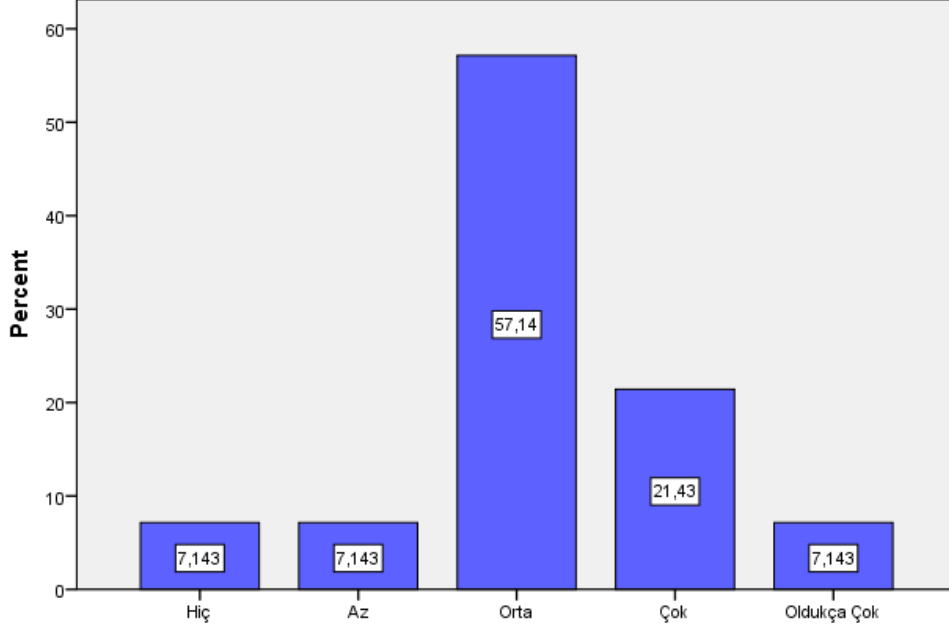
- Üniversitemiz ile ilgili olarak aşağıdaki önermelere ne ölçüde katıldığınızı size en yakın şıkkı işaretleyerek belirtiniz.
  1. Beslenme imkânları yeterlidir (Mean: 3,14)
  2. Kampus yemekhane hizmetleri kalitelidir (Mean: 2,86)
  3. Kampus içi ulaşım imkânı yeterlidir (Mean: 3,64)
  4. Üniversitemiz kütüphanesinden yararlanıyorum (Mean: 3,68)
  5. Huzurlu ve güvenli bir ortamda eğitim almaktayım (Mean: 4,00)
  6. Üniversite tarafından öğrencilerin sosyalleşmelerini sağlayacak yeterli imkânlar sunulmaktadır (Mean:2,57 )
  7. Üniversitemiz Öğrenci İşleri Personeli'nin hizmet kalitesi yeterlidir (Mean: 2,86)
- Bölümümüz ile ilgili olarak aşağıdaki önermelere ne ölçüde katıldığınızı size en yakın şıkkı işaretleyerek belirtiniz.
  1. Dersliklerin kapasitesi öğrenci sayısına göre yeterlidir (Mean: 3,89)
  2. Ders programları hazırlanırken öğrencilerin istek ve beklentileri dikkate alınmaktadır (Mean: 2,57)
  3. Sınav programları hazırlanırken öğrencilerin istek ve beklentileri dikkate alınmaktadır (Mean: 3,07)
  4. Bölüm içinde öğrenci olarak önem verildiğimi ve ciddiye alındığımı düşünüyorum (Mean: 3,18)
  5. Eğitim-öğretim gördüğümüz alanlar temizdir (Mean:3,25)
  6. Bölümün sosyal etkinlikleri yeterlidir (Mean: 2,29)
  7. Öğretim elemanları öğrencilerine yönelik danışmanlık faaliyetlerinde etkindirler (Mean: 3,29)

8. Öğretim elemanları sınav değerlendirmelerinde adildir (Mean:3,54)
  9. Öğretim elemanları derslere ilişkin sınav kağıtlarını incelemeye fırsat vermektedirler (Mean: 2,79)
  10. Öğretim elemanları öğrencileri derslere katılım konusunda teşvik etmektedir (Mean: 3,54)
  11. Derslerde edinilen bilgi ve beceriler bireysel ve mesleki yaşantıma fayda sağlar (Mean:3,54)
  12. Bölümümüzde kariyer danışmanlığı hizmeti verilmektedir (Mean: 2,11)
  13. Bölüm başkanımız öğrencilerin problemlerine karşı duyarlıdır(Mean:4,07)
  14. Bölüm başkan yardımcıları öğrencilerin problemlerine karşı duyarlıdır(Mean:3,64)
  15. Bölüm sekreterimiz öğrencilerin sorunlarının çözümüne yardımcı olmaktadır(Mean:3,64)
  16. Bölümümüzde sunulan eğitimin ileride rahatça iş bulmama imkan sağlayacağına inanıyorum (Mean: 2,39)
  17. Bölüm internet sitesini ziyaret ederim (Mean:3,82)
  18. Bölüm öğrenci çalışma odasından faydalanıyorum (Mean: 1,93)
- Herhangi bir öğrenci kulübüne üyeyim (Mean: 6,79 )
  - FEDEK, akreditasyon süreci ve bölümümüzün bu kapsamdaki çalışmaları hakkında yeterli bilgiye sahip misiniz? (Mean: 6,75)
  - Bölüm öğrenci temsilcisini tanıyor musunuz?(Mean: 6,14)
  - Bölümümüzde eğitim-öğretim kalitesinin artırılmasına yönelik çalışmalar yapıldığına inanıyor musunuz? (Mean:6,36)

Kurul Üyeleri	Tarih	İmza
Prof. Dr. Hasan KORKMAZ		
Dr. Öğr. Üyesi Oğuzhan YANAR		
Arş. Gör. Dr. Semra SAYGIN		

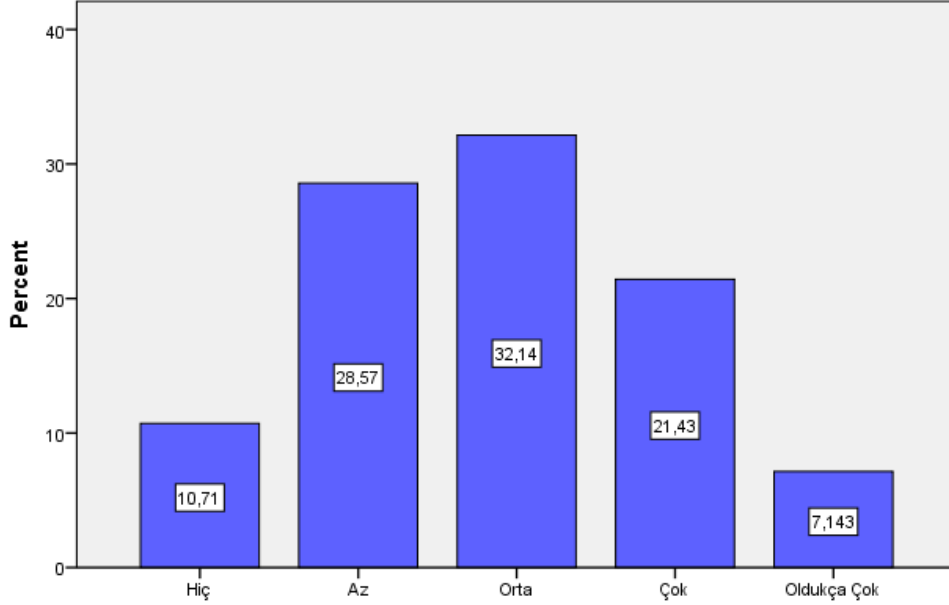
## EK

Üniversitemiz ile ilgili olarak aşağıdaki önermelere ne ölçüde katıldığınızı size en yakın şıkki işaretleyerek belirtiniz. [Beslenme imkânları yeterlidir.]



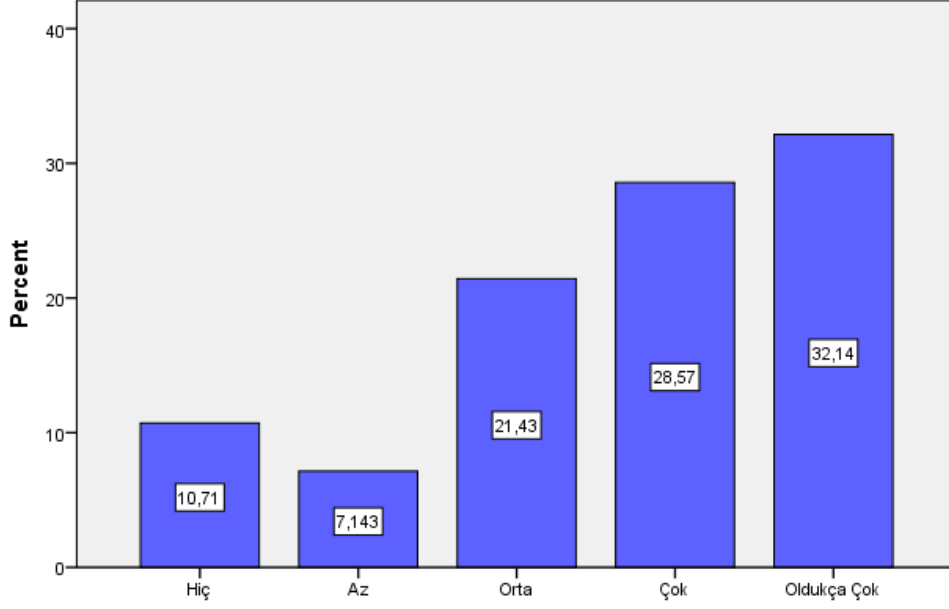
Üniversitemiz ile ilgili olarak aşağıdaki önermelere ne ölçüde katıldığınızı size en yakın şıkki işaretleyerek belirtiniz. [Beslenme imkânları yeterlidir.]

Üniversitemiz ile ilgili olarak aşağıdaki önermelere ne ölçüde katıldığınızı size en yakın şıkki işaretleyerek belirtiniz. [Kampus yemekhane hizmetleri kalitelidir.]



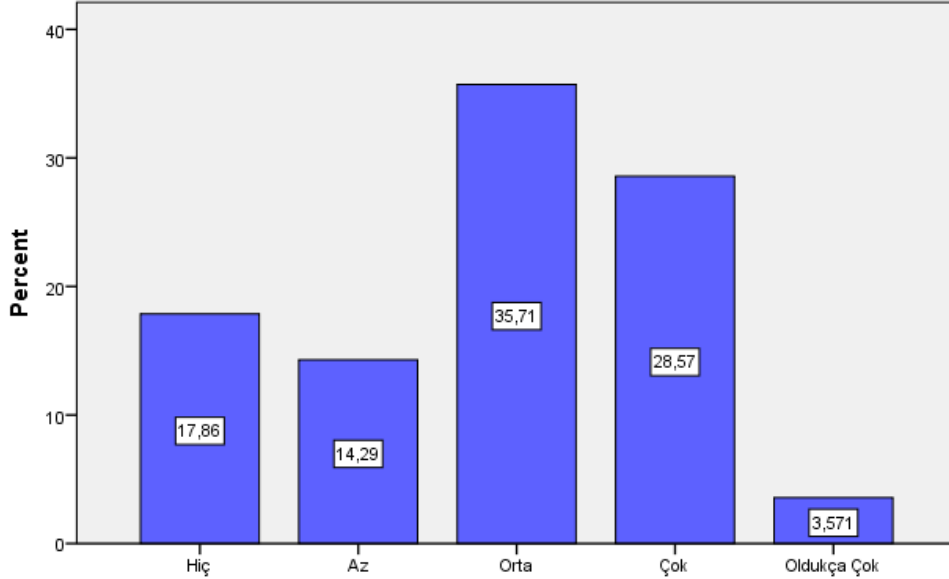
Üniversitemiz ile ilgili olarak aşağıdaki önermelere ne ölçüde katıldığınızı size en yakın şıkki işaretleyerek belirtiniz. [Kampus yemekhane hizmetleri kalitelidir.]

Üniversitemiz ile ilgili olarak aşağıdaki önermelere ne ölçüde katıldığınızı size en yakın şıkkı işaretleyerek belirtiniz. [Kampus içi ulaşım imkânı yeterlidir.]



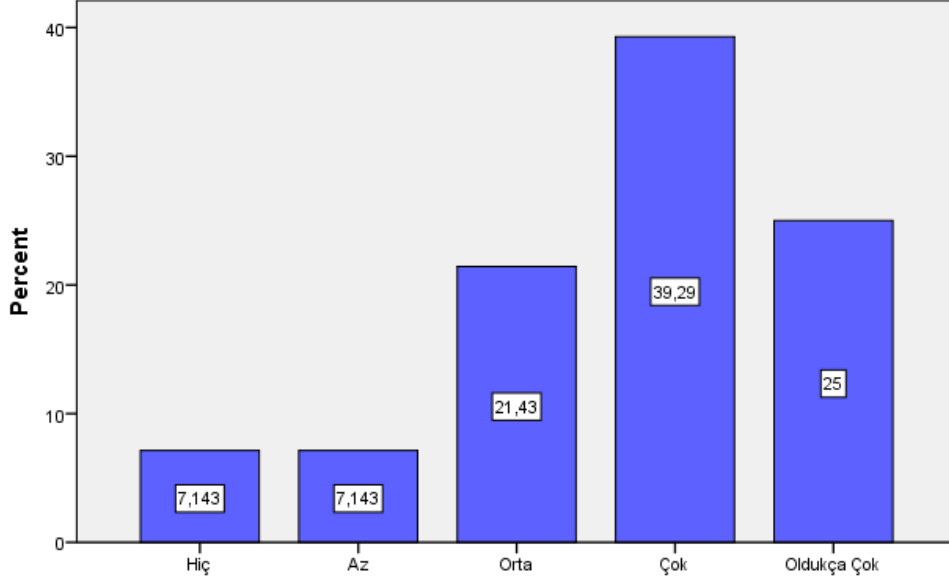
Üniversitemiz ile ilgili olarak aşağıdaki önermelere ne ölçüde katıldığınızı size en yakın şıkkı işaretleyerek belirtiniz. [Kampus içi ulaşım imkânı yeterlidir.]

Üniversitemiz ile ilgili olarak aşağıdaki önermelere ne ölçüde katıldığınızı size en yakın şıkkı işaretleyerek belirtiniz. [Üniversitemiz Öğrenci İşleri personeli'nin hizmet kalitesi yeterlidir]



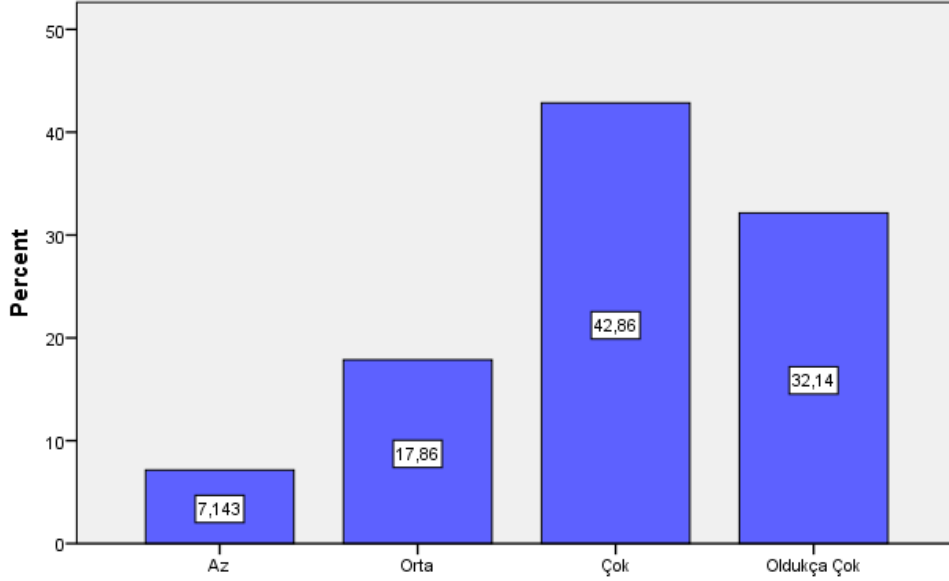
Üniversitemiz ile ilgili olarak aşağıdaki önermelere ne ölçüde katıldığınızı size en yakın şıkkı işaretleyerek belirtiniz. [Üniversitemiz Öğrenci İşleri personeli'nin hizmet kalitesi yeterlidir]

Üniversitemiz ile ilgili olarak aşağıdaki önermelere ne ölçüde katıldığınızı size en yakın şıkki işaretleyerek belirtiniz. [Üniversitemiz kütüphanesinden yararlanıyorum]



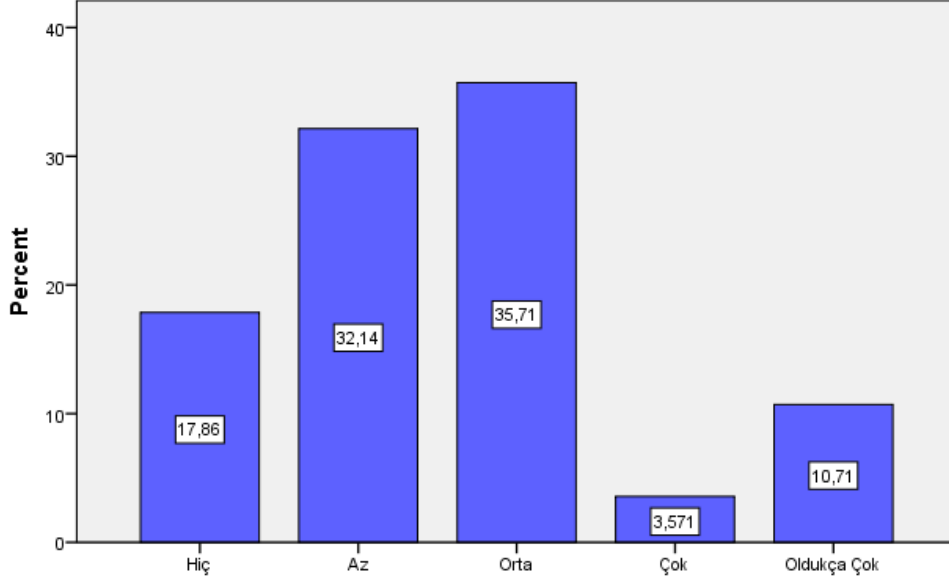
Üniversitemiz ile ilgili olarak aşağıdaki önermelere ne ölçüde katıldığınızı size en yakın şıkki işaretleyerek belirtiniz. [Üniversitemiz kütüphanesinden yararlanıyorum]

Üniversitemiz ile ilgili olarak aşağıdaki önermelere ne ölçüde katıldığınızı size en yakın şıkki işaretleyerek belirtiniz. [Huzurlu ve güvenli bir ortamda eğitim almaktayım]



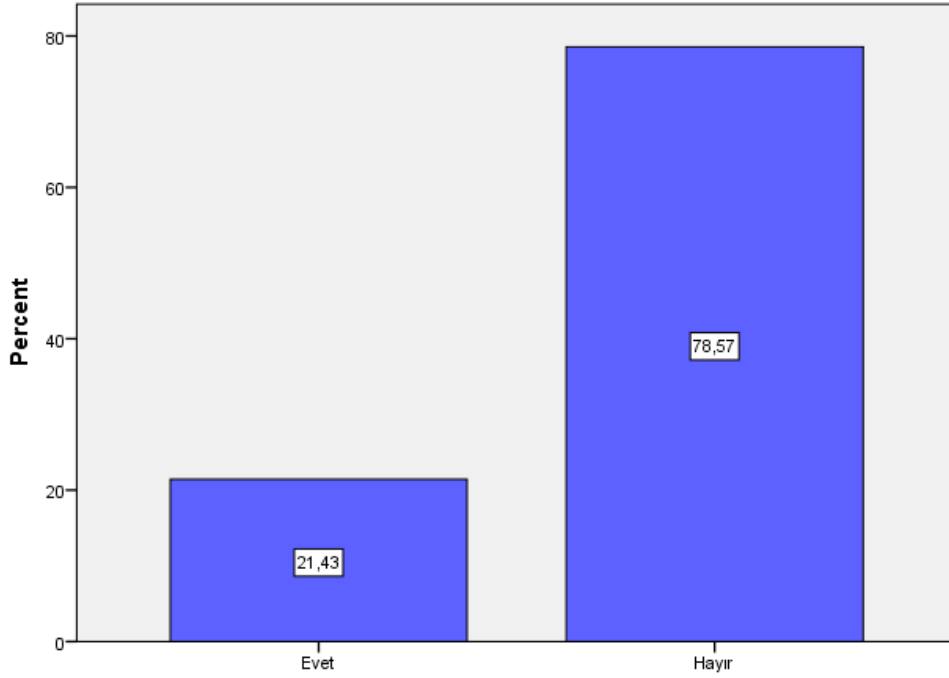
Üniversitemiz ile ilgili olarak aşağıdaki önermelere ne ölçüde katıldığınızı size en yakın şıkki işaretleyerek belirtiniz. [Huzurlu ve güvenli bir ortamda eğitim almaktayım]

Üniversitemiz ile ilgili olarak aşağıdaki önermelere ne ölçüde katıldığınızı size en yakın şıkki işaretleyerek belirtiniz. [Üniversite tarafından öğrencilerin sosyalleşmelerini sağlayacak yeterli imkânlar sunulmaktadır.]



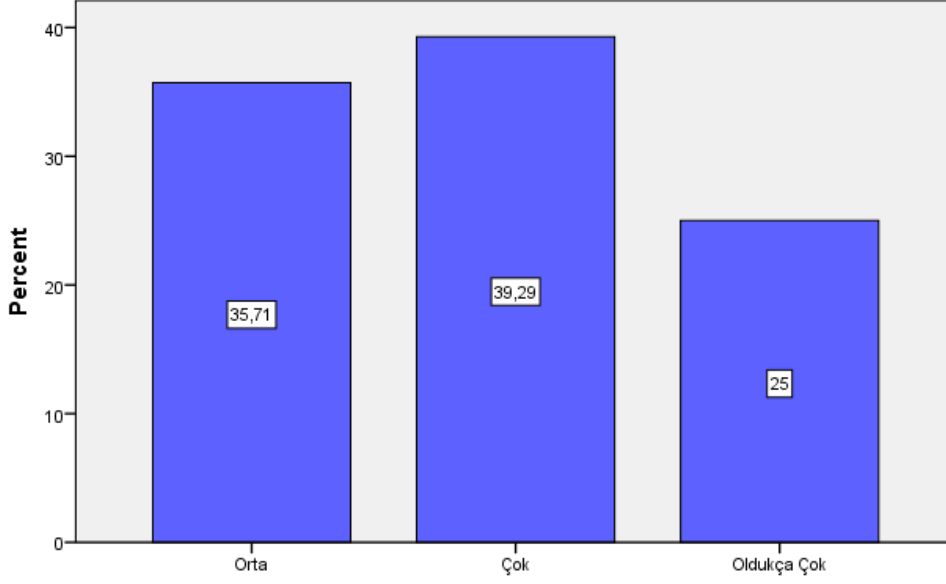
Üniversitemiz ile ilgili olarak aşağıdaki önermelere ne ölçüde katıldığınızı size en yakın şıkki işaretleyerek belirtiniz. [Üniversite tarafından öğrencilerin sosyalleşmelerini sağlayacak yeterli imkânlar sunulmaktadır.]

Herhangi bir öğrenci kulübüne üyeyim.



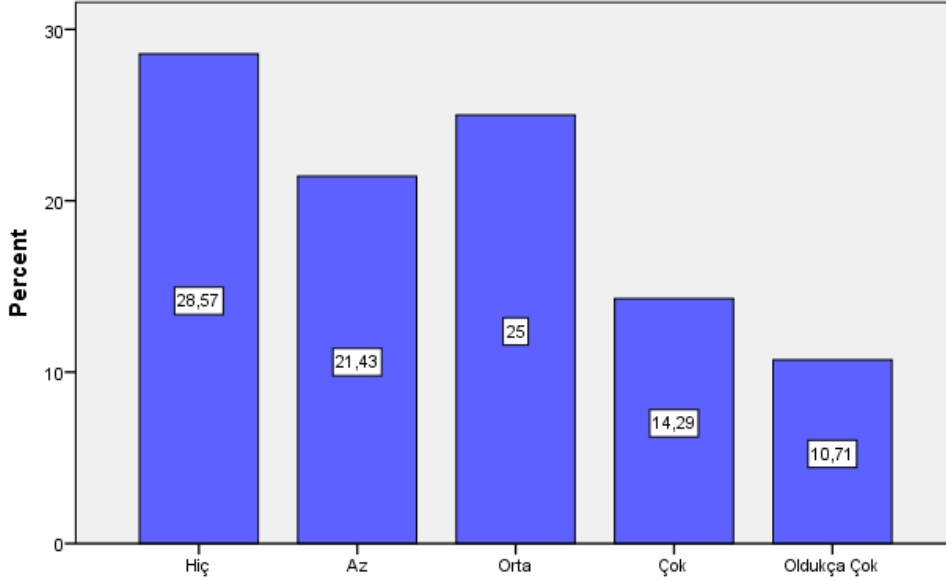
Herhangi bir öğrenci kulübüne üyeyim.

**Bölümümüz ile ilgili olarak aşağıdaki önermelere ne ölçüde katıldığınızı size en yakın şıkkı işaretleyerek belirtiniz. [Dersliklerin kapasitesi öğrenci sayısına göre yeterlidir.]**



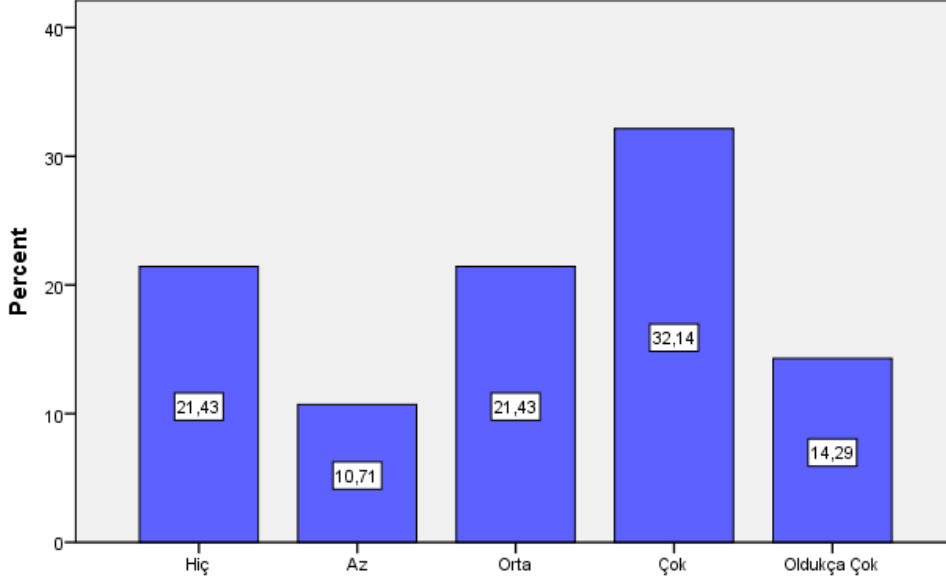
**Bölümümüz ile ilgili olarak aşağıdaki önermelere ne ölçüde katıldığınızı size en yakın şıkkı işaretleyerek belirtiniz. [Dersliklerin kapasitesi öğrenci sayısına göre yeterlidir.]**

**Bölümümüz ile ilgili olarak aşağıdaki önermelere ne ölçüde katıldığınızı size en yakın şıkkı işaretleyerek belirtiniz. [Ders programları hazırlanırken öğrencilerin istek ve beklentileri dikkate alınmaktadır.]**



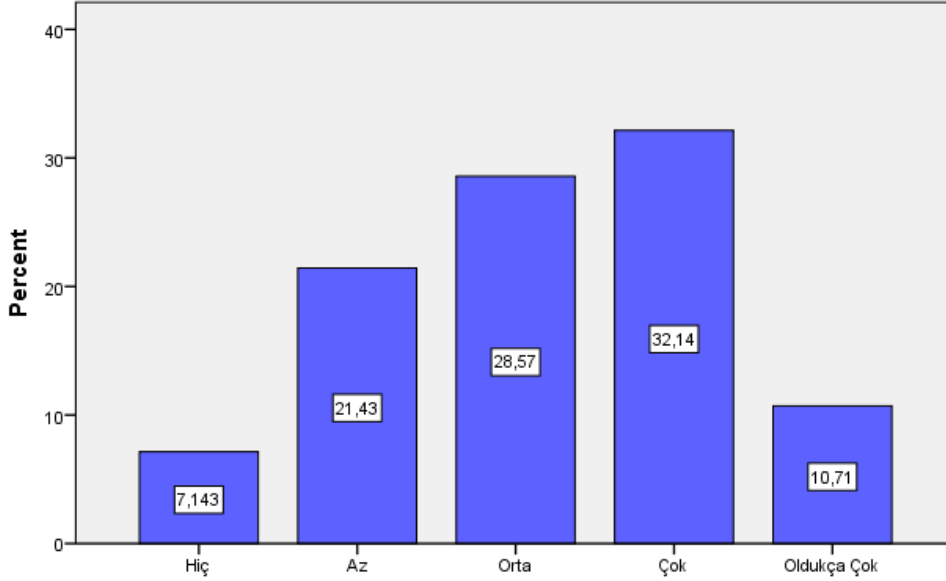
**Bölümümüz ile ilgili olarak aşağıdaki önermelere ne ölçüde katıldığınızı size en yakın şıkkı işaretleyerek belirtiniz. [Ders programları hazırlanırken öğrencilerin istek ve beklentileri dikkate alınmaktadır.]**

**Bölümümüz ile ilgili olarak aşağıdaki önermelere ne ölçüde katıldığınızı size en yakın şıkkı işaretlererek belirtiniz. [Sınav programları hazırlanırken öğrencilerin istek ve beklentileri dikkate alınmaktadır.]**



**Bölümümüz ile ilgili olarak aşağıdaki önermelere ne ölçüde katıldığınızı size en yakın şıkkı işaretlererek belirtiniz. [Sınav programları hazırlanırken öğrencilerin istek ve beklentileri dikkate alınmaktadır.]**

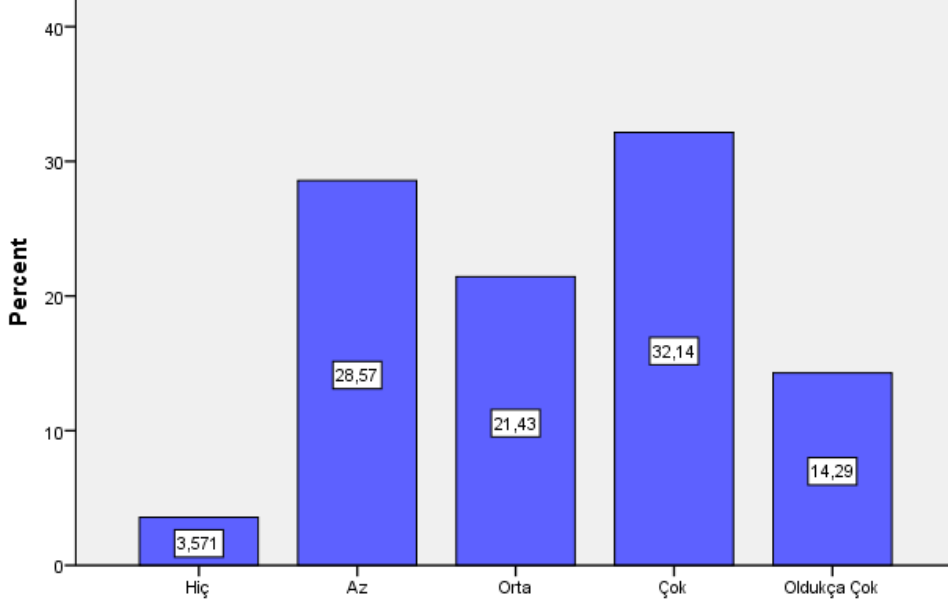
**Bölümümüz ile ilgili olarak aşağıdaki önermelere ne ölçüde katıldığınızı size en yakın şıkkı işaretlererek belirtiniz. [Bölüm içinde öğrenci olarak önem verildiğimi ve ciddiye alındığımı düşünüyorum]**



**Bölümümüz ile ilgili olarak aşağıdaki önermelere ne ölçüde katıldığınızı size en yakın şıkkı işaretlererek belirtiniz. [Bölüm içinde öğrenci olarak önem verildiğimi ve ciddiye alındığımı düşünüyorum]**

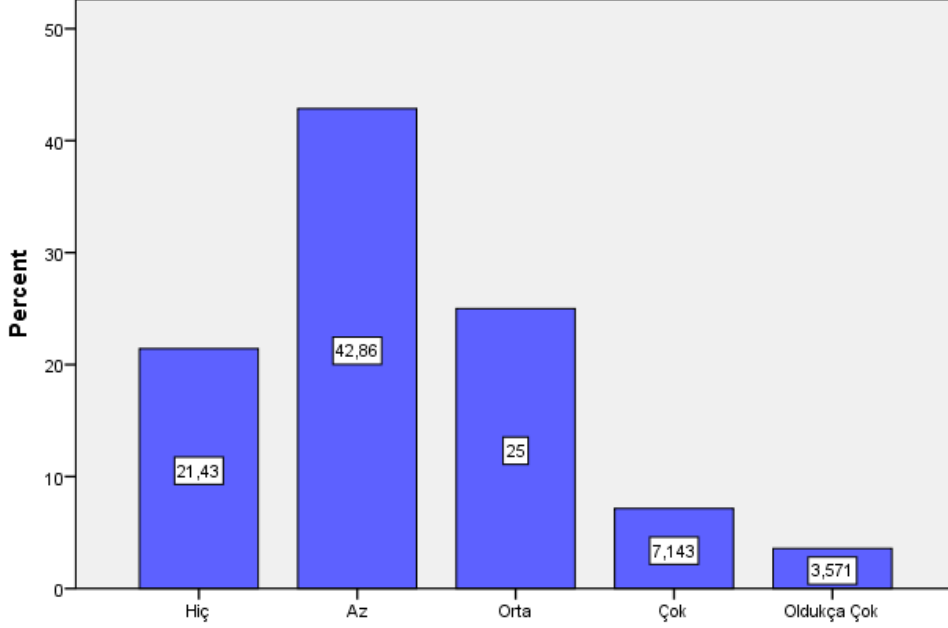


**Bölümümüz ile ilgili olarak aşağıdaki önermelere ne ölçüde katıldığınızı size en yakın şıkki işaretlerle belirtiniz. [Eğitim-öğretim gördüğümüz alanlar temizdir.]**



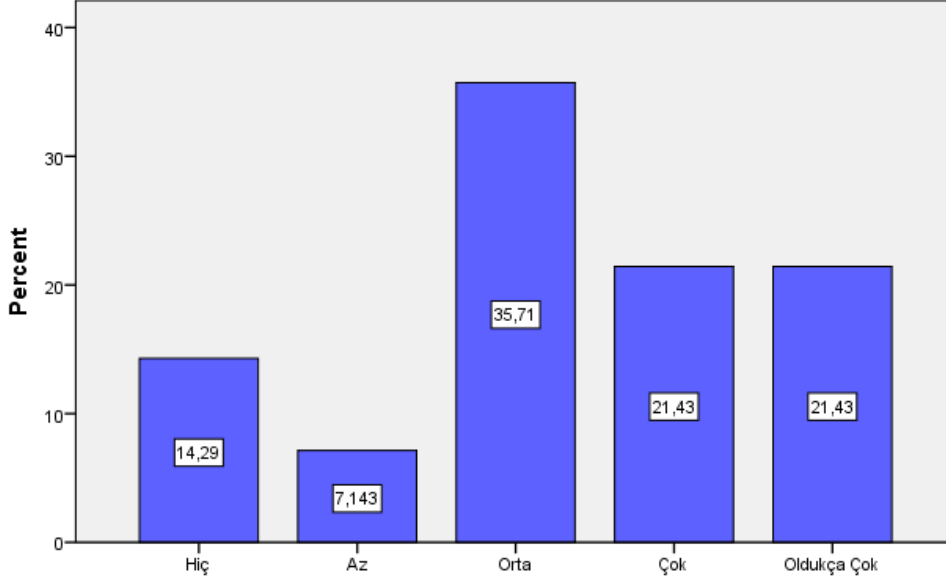
**Bölümümüz ile ilgili olarak aşağıdaki önermelere ne ölçüde katıldığınızı size en yakın şıkki işaretlerle belirtiniz. [Eğitim-öğretim gördüğümüz alanlar temizdir.]**

**Bölümümüz ile ilgili olarak aşağıdaki önermelere ne ölçüde katıldığınızı size en yakın şıkki işaretlerle belirtiniz. [Bölümün sosyal etkinlikleri yeterlidir]**



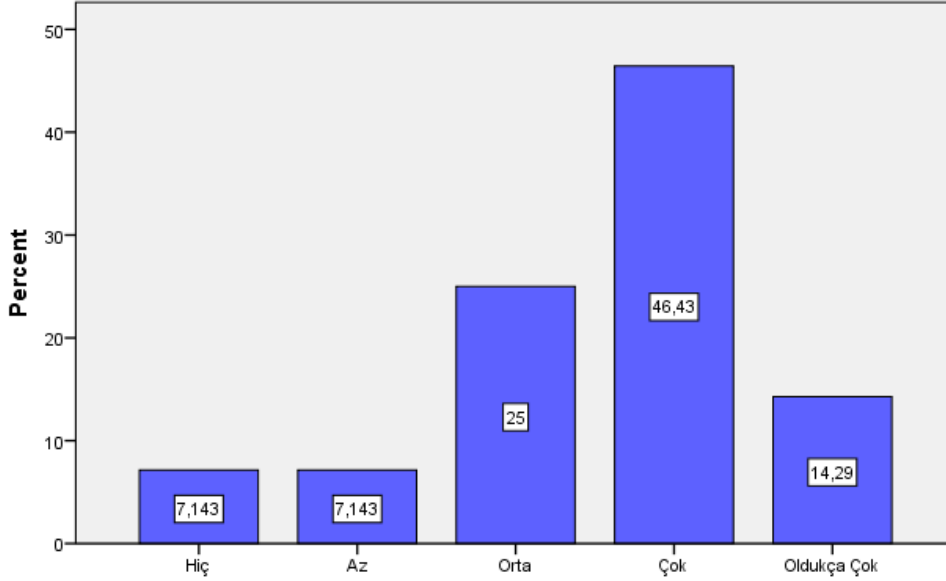
**Bölümümüz ile ilgili olarak aşağıdaki önermelere ne ölçüde katıldığınızı size en yakın şıkki işaretlerle belirtiniz. [Bölümün sosyal etkinlikleri yeterlidir]**

**Bölümümüz ile ilgili olarak aşağıdaki önermelere ne ölçüde katıldığınızı size en yakın şıkki işaretlererek belirtiniz. [Öğretim elemanları öğrencilerine yönelik danışmanlık faaliyetlerinde etkindirler.]**



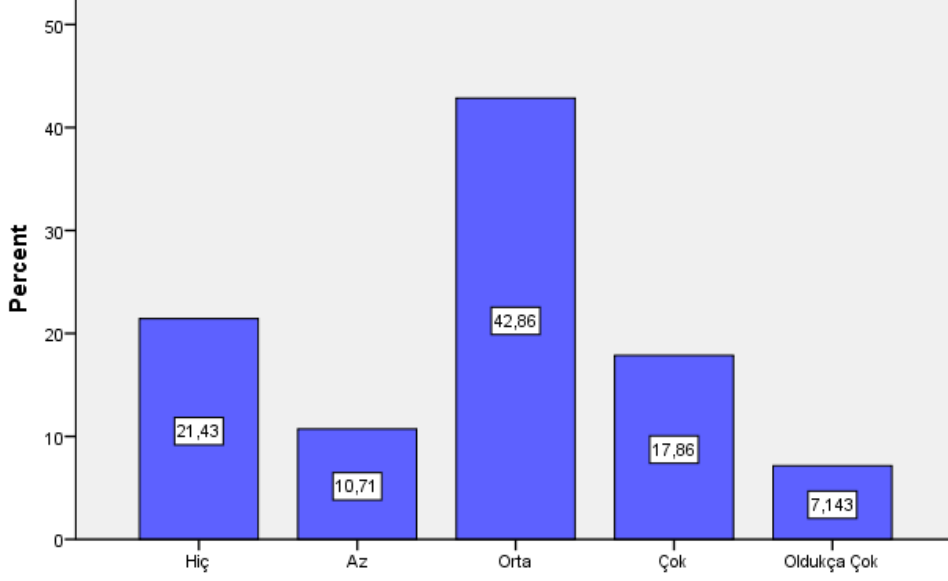
**Bölümümüz ile ilgili olarak aşağıdaki önermelere ne ölçüde katıldığınızı size en yakın şıkki işaretlererek belirtiniz. [Öğretim elemanları öğrencilerine yönelik danışmanlık faaliyetlerinde etkindirler.]**

**Bölümümüz ile ilgili olarak aşağıdaki önermelere ne ölçüde katıldığınızı size en yakın şıkki işaretlererek belirtiniz. [Öğretim elemanları sınav değerlendirmelerinde adildir.]**



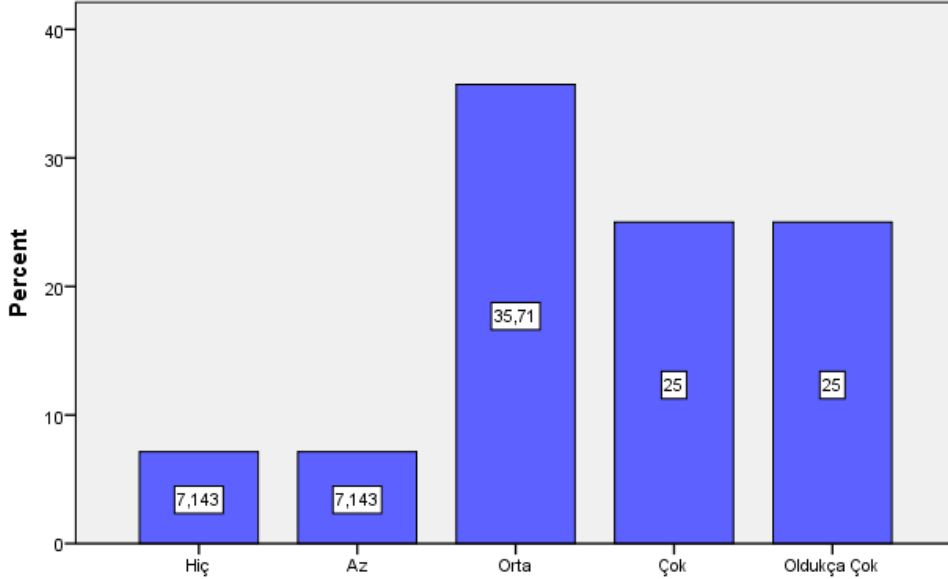
**Bölümümüz ile ilgili olarak aşağıdaki önermelere ne ölçüde katıldığınızı size en yakın şıkki işaretlererek belirtiniz. [Öğretim elemanları sınav değerlendirmelerinde adildir.]**

**Bölümümüz ile ilgili olarak aşağıdaki önermelere ne ölçüde katıldığınızı size en yakın şıkkı işaretleyerek belirtiniz. [Öğretim elemanları derslere ilişkin sınav kağıtlarını incelemeye fırsat vermektedirler.]**



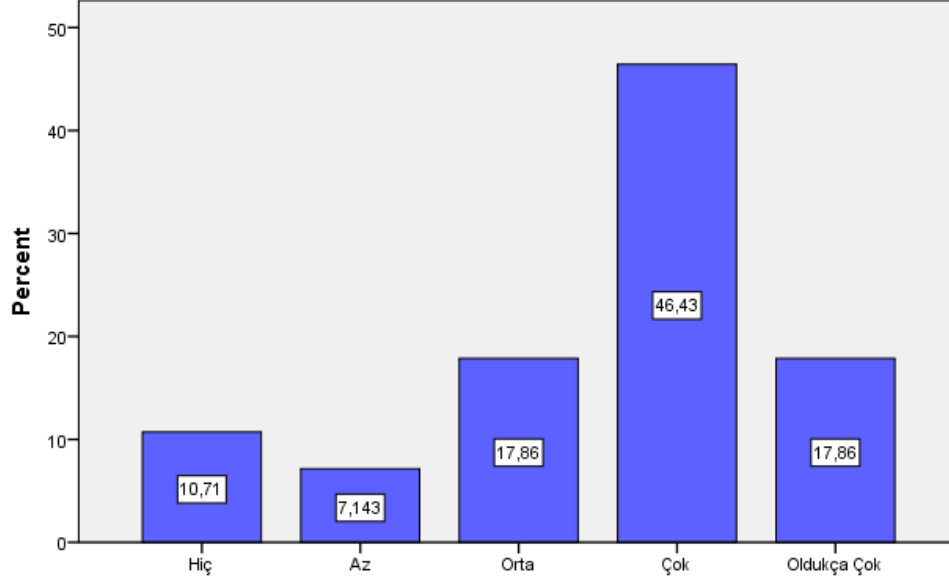
**Bölümümüz ile ilgili olarak aşağıdaki önermelere ne ölçüde katıldığınızı size en yakın şıkkı işaretleyerek belirtiniz. [Öğretim elemanları derslere ilişkin sınav kağıtlarını incelemeye fırsat vermektedirler.]**

**Bölümümüz ile ilgili olarak aşağıdaki önermelere ne ölçüde katıldığınızı size en yakın şıkkı işaretleyerek belirtiniz. [Öğretim elemanları öğrencileri derslere katılım konusunda teşvik etmektedir.]**



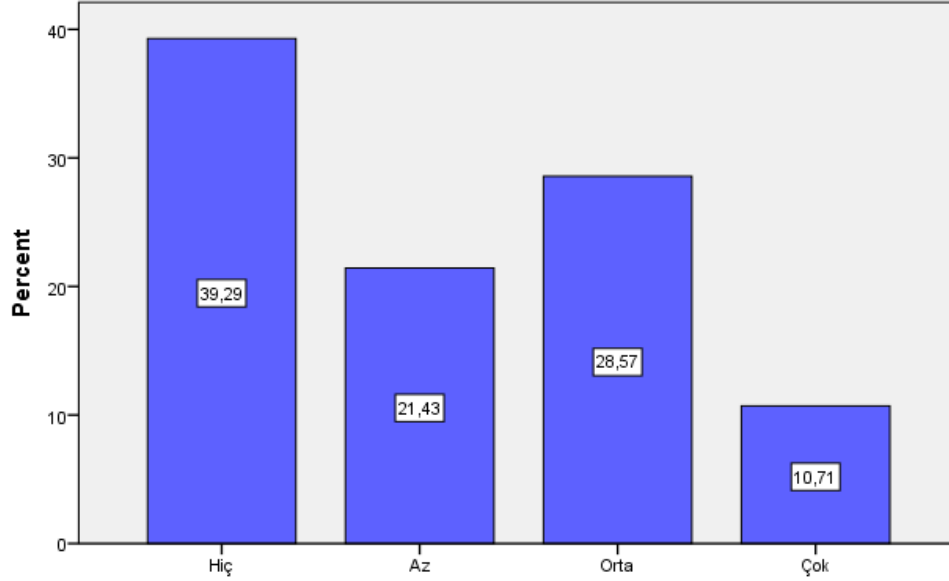
**Bölümümüz ile ilgili olarak aşağıdaki önermelere ne ölçüde katıldığınızı size en yakın şıkkı işaretleyerek belirtiniz. [Öğretim elemanları öğrencileri derslere katılım konusunda teşvik etmektedir.]**

**Bölümümüz ile ilgili olarak aşağıdaki önermelere ne ölçüde katıldığınızı size en yakın şıkkı işaretlererek belirtiniz. [Derlerde edinilen bilgi ve beceriler bireysel ve mesleki yaşantıma fayda sağlar.]**



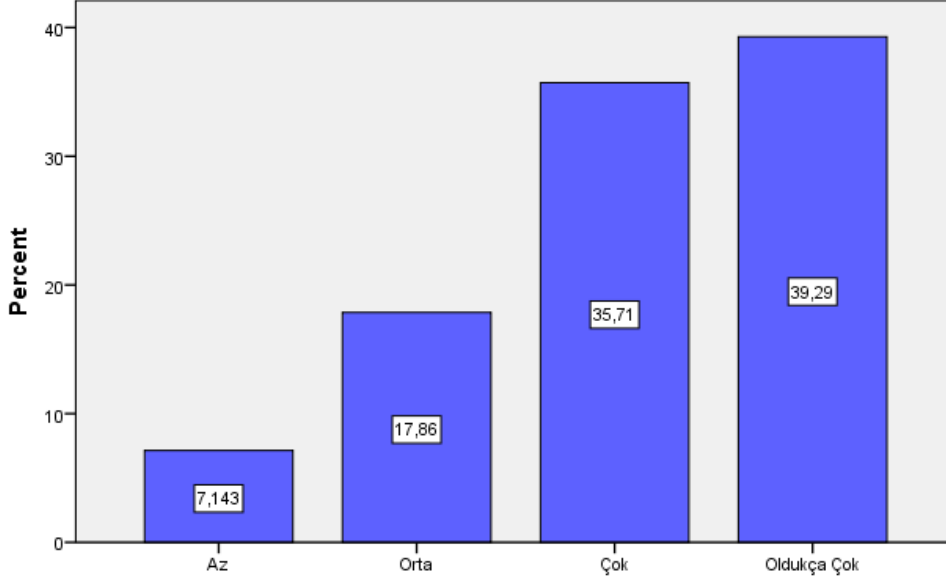
**Bölümümüz ile ilgili olarak aşağıdaki önermelere ne ölçüde katıldığınızı size en yakın şıkkı işaretlererek belirtiniz. [Derlerde edinilen bilgi ve beceriler bireysel ve mesleki yaşantıma fayda sağlar.]**

**Bölümümüz ile ilgili olarak aşağıdaki önermelere ne ölçüde katıldığınızı size en yakın şıkkı işaretlererek belirtiniz. [Bölümümüzde kariyer danışmanlığı hizmeti verilmektedir.]**



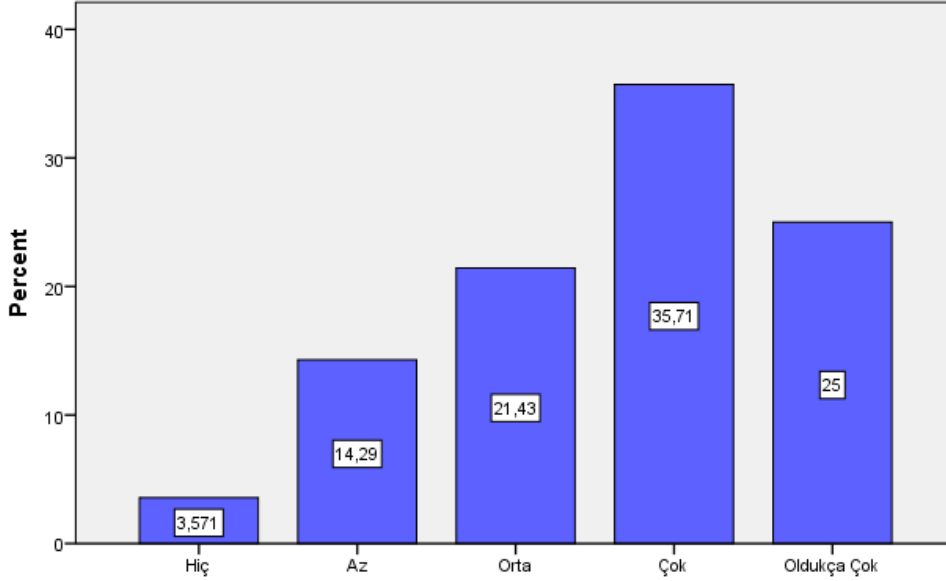
**Bölümümüz ile ilgili olarak aşağıdaki önermelere ne ölçüde katıldığınızı size en yakın şıkkı işaretlererek belirtiniz. [Bölümümüzde kariyer danışmanlığı hizmeti verilmektedir.]**

**Bölümümüz ile ilgili olarak aşağıdaki önermelere ne ölçüde katıldığınızı size en yakın şıkki işaretlerle belirtiniz. [Bölüm başkanımız öğrencilerin problemlerine karşı duyarlıdır.]**



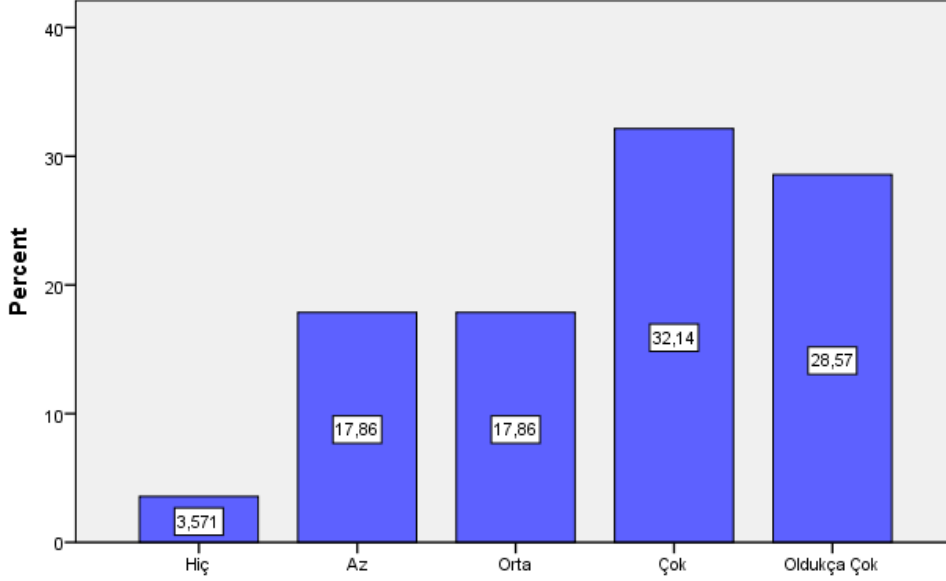
**Bölümümüz ile ilgili olarak aşağıdaki önermelere ne ölçüde katıldığınızı size en yakın şıkki işaretlerle belirtiniz. [Bölüm başkanımız öğrencilerin problemlerine karşı duyarlıdır.]**

**Bölümümüz ile ilgili olarak aşağıdaki önermelere ne ölçüde katıldığınızı size en yakın şıkki işaretlerle belirtiniz. [Bölüm başkan yardımcıları öğrencilerin problemlerine karşı duyarlıdır.]**



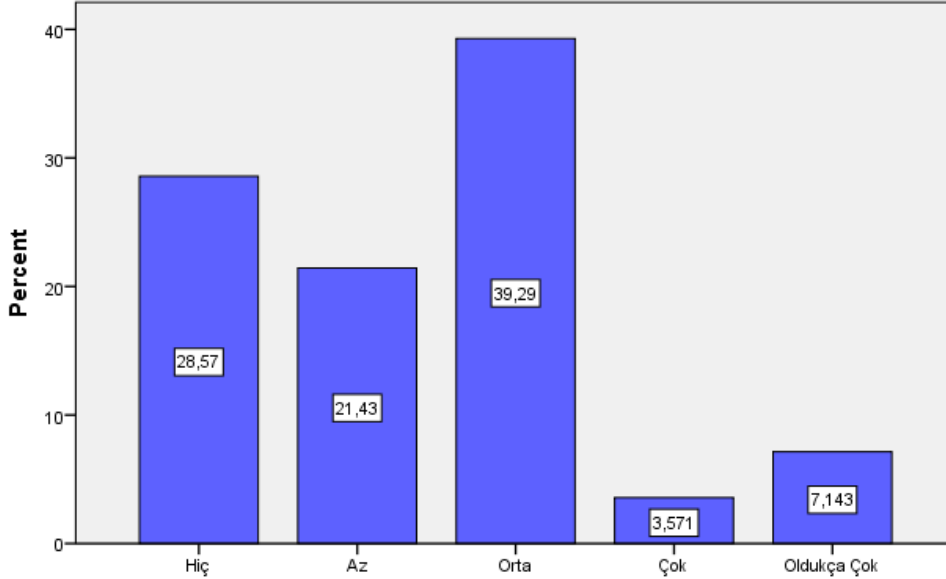
**Bölümümüz ile ilgili olarak aşağıdaki önermelere ne ölçüde katıldığınızı size en yakın şıkki işaretlerle belirtiniz. [Bölüm başkan yardımcıları öğrencilerin problemlerine karşı duyarlıdır.]**

**Bölümümüz ile ilgili olarak aşağıdaki önermelere ne ölçüde katıldığınızı size en yakın şıkki işaretlerle belirtiniz. [Bölüm sekreterimiz öğrencilerin sorunlarının çözümüne yardımcı olmaktadır]**



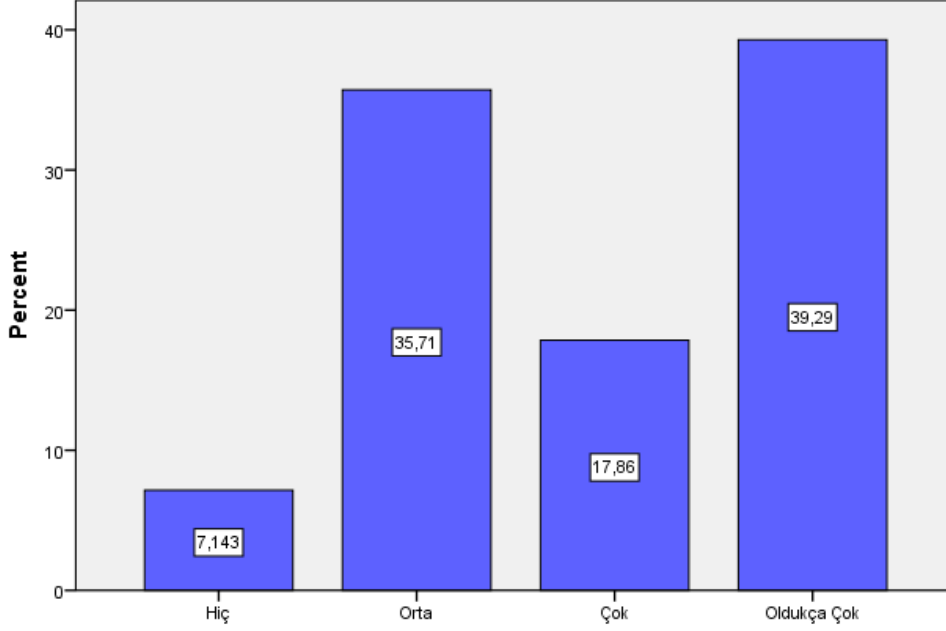
**Bölümümüz ile ilgili olarak aşağıdaki önermelere ne ölçüde katıldığınızı size en yakın şıkki işaretlerle belirtiniz. [Bölüm sekreterimiz öğrencilerin sorunlarının çözümüne yardımcı olmaktadır]**

**Bölümümüz ile ilgili olarak aşağıdaki önermelere ne ölçüde katıldığınızı size en yakın şıkki işaretlerle belirtiniz. [Bölümümüzde sunulan eğitimin ileride rahatça iş bulmama imkan sağlayacağına inanıyorum.]**



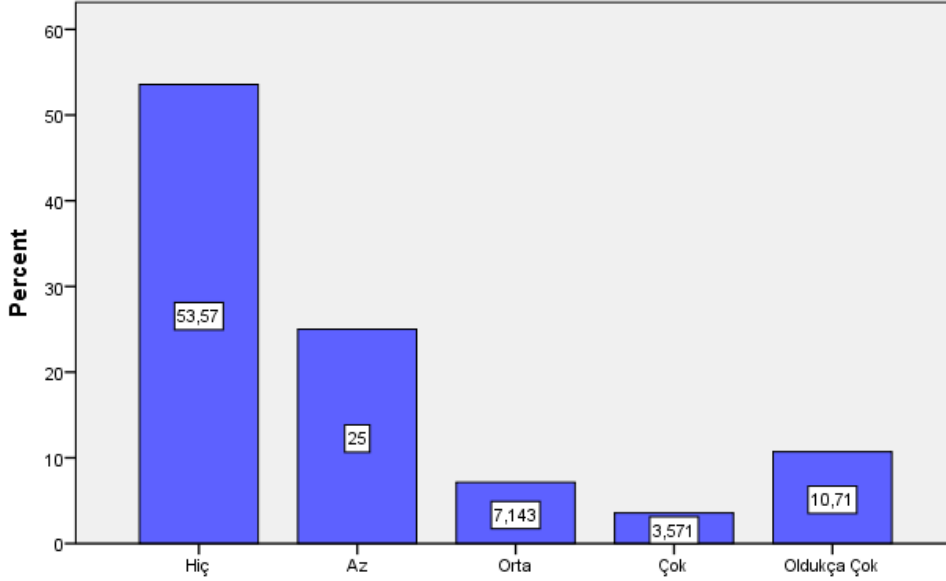
**Bölümümüz ile ilgili olarak aşağıdaki önermelere ne ölçüde katıldığınızı size en yakın şıkki işaretlerle belirtiniz. [Bölümümüzde sunulan eğitimin ileride rahatça iş bulmama imkan sağlayacağına inanıyorum.]**

**Bölümümüz ile ilgili olarak aşağıdaki önermelere ne ölçüde katıldığınızı size en yakın şıkki işaretlererek belirtiniz. [Bölüm internet sitesini ziyaret ederim.]**

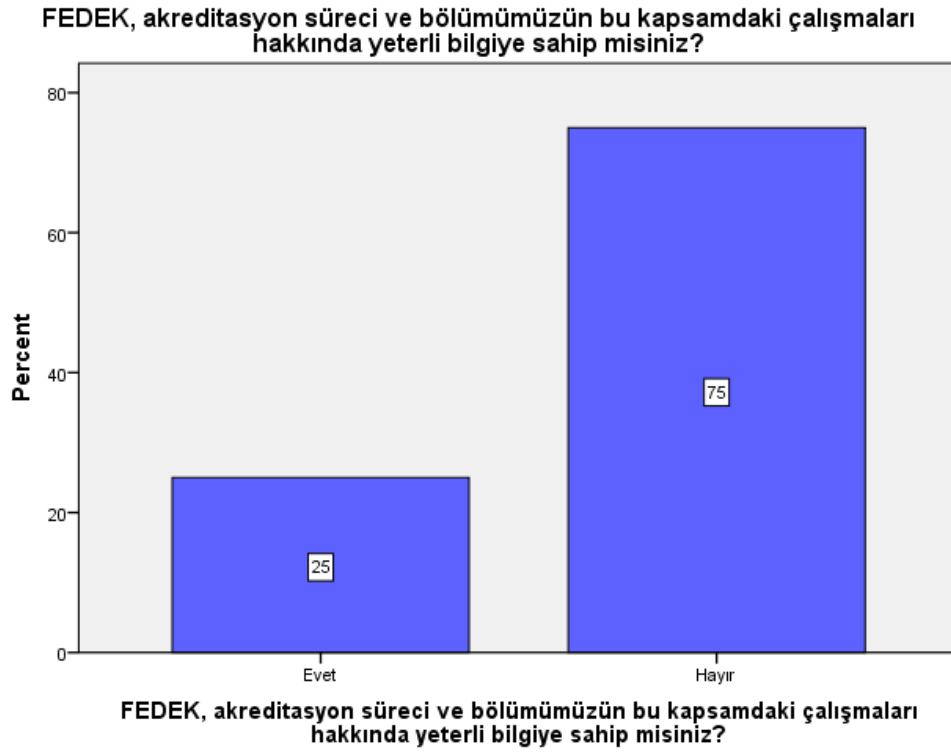
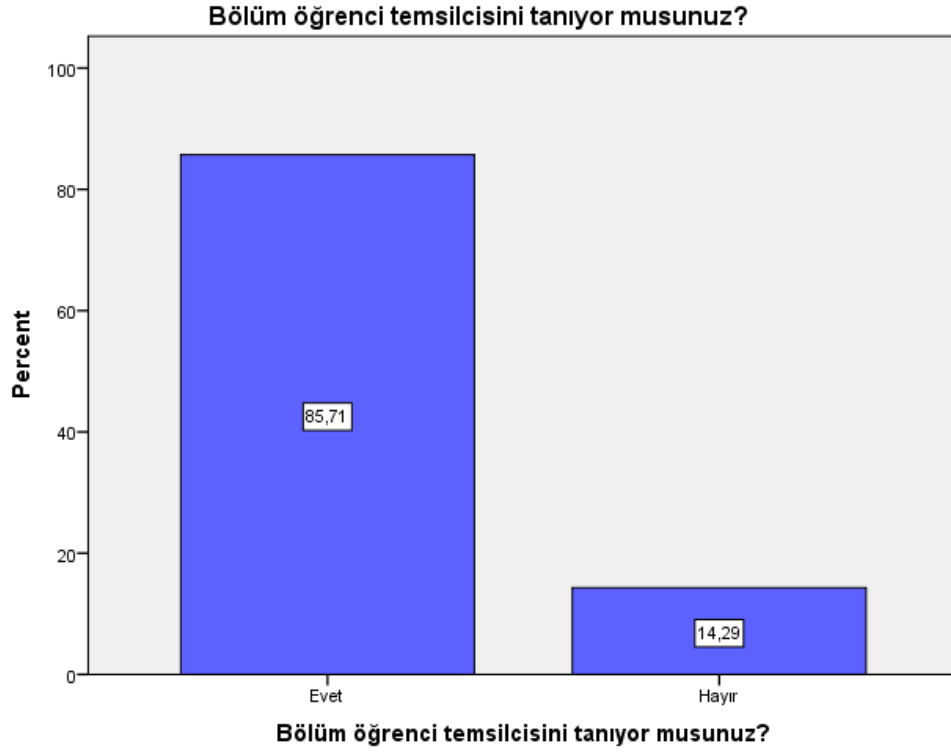


**Bölümümüz ile ilgili olarak aşağıdaki önermelere ne ölçüde katıldığınızı size en yakın şıkki işaretlererek belirtiniz. [Bölüm internet sitesini ziyaret ederim.]**

**Bölümümüz ile ilgili olarak aşağıdaki önermelere ne ölçüde katıldığınızı size en yakın şıkki işaretlererek belirtiniz. [Bölüm öğrenci çalışma odasından faydalanıyorum.]**

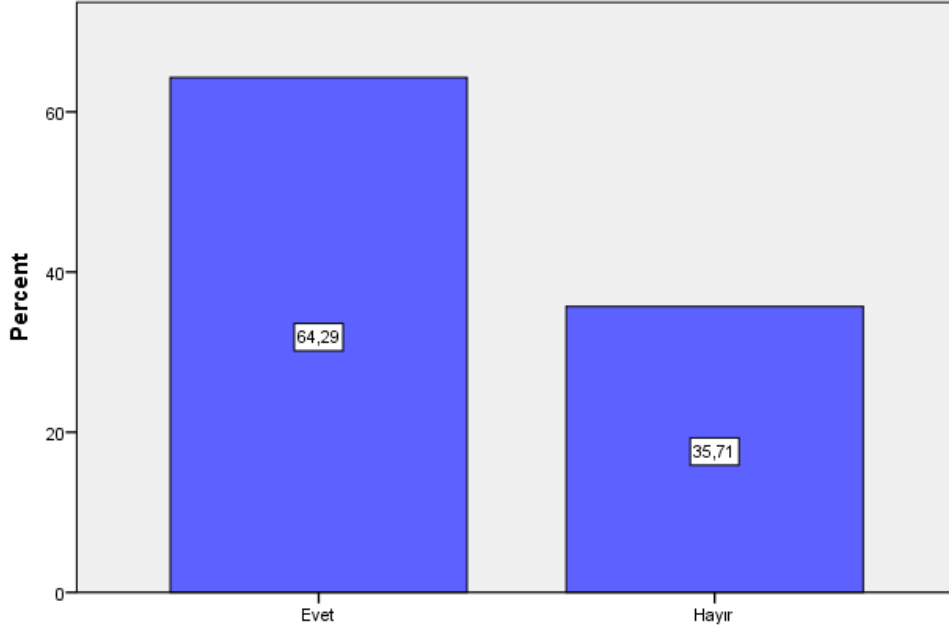


**Bölümümüz ile ilgili olarak aşağıdaki önermelere ne ölçüde katıldığınızı size en yakın şıkki işaretlererek belirtiniz. [Bölüm öğrenci çalışma odasından faydalanıyorum.]**





**Bölümümüzde eğitim-öğretim kalitesinin artırılmasına yönelik çalışmalar yapıldığına inanıyor musunuz?**



**Bölümümüzde eğitim-öğretim kalitesinin artırılmasına yönelik çalışmalar yapıldığına inanıyor musunuz?**

### **ÖĞRENCİ GÖRÜŞ VE ÖNERİLERİ**

Üzgünüm kusura bakmayın ama tek düze kendi alanında bir yere gelip yerleştikten sonra kendisine hiçbir şey katmamış nasıl öğretilir ve nasıl değerlendirilir bilmeyen hocalarımız var. Ders içeriğinin iyi olmasına ne OMÜ ne de başka bir üniversite dikkat etmemekte.

Bize not gerekli. Bunu da vermiyorlar zaten.

Yaşam merkezi oturma alanı ve yemek alanı yetersiz.

Bölümün ders sayısı çok.